

**Ökofloristische Exkursionen**  
des Vereins zur Erforschung der Flora Österreichs  
im Sommersemester 2018



## **Wachau: Floristische Besonderheiten bei Krems-Stein**

### **5. Exkursion: Do. 31. Mai 2018**

**Leitung:** Robert Hehenberger und Clemens Pachschröll

**Treffpunkt:** 9.29 Uhr, Bushaltestelle Kunstmeile/Steiner Friedhof

**Anreise:** mit dem REX 2810 von Wien nach Krems/Donau. Franz-Josefs-Bahnhof ab 8.04, Spittelau 8.07, Heiligenstadt 8.10 Uhr. Krems an 9.14 Uhr. Umstieg in den Bus WL3 ab Bahnhofsplatz Nord um 9.25 Uhr, an 9.29 Uhr.

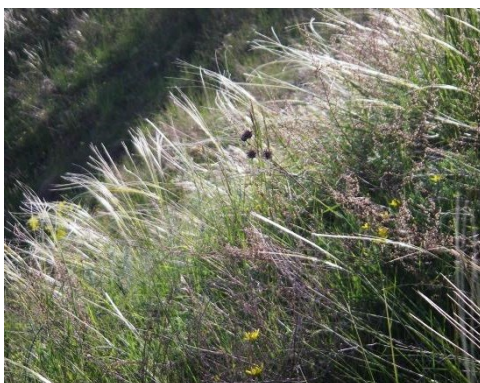
**Route:** Steiner Kreuzberg – Florianileitn – Schreckberg – Goldberg – über den Philosophensteig zum Pfaffenbergweg – Abstieg über die Bahntrasse (steil!) – zurück entlang der Donau nach Stein. Insg. ca. 7 km. Picknick im Gelände.

**Karten:** ÖK50-BMN (alt): 37, 38. ÖK50-UTM (neu): 4317, 4323

**Themen:** Weingärten, Böschungen und Trockenrasen über Urgestein, Löss und Konglomerat. Zu erwarten sind Besonderheiten wie *Agropyron pectiniforme*, *Campanula sibirica*, *Cleistogenes serotina*, *Euphorbia seguieriana*, *Galatella linosyris*, *Hypericum elegans*, *Inula oculus-christi*, *Polygala major*, *Scorzonera austriaca*, *Stipa* spp., *Teucrium botrys* und *Viola ambigua*.

**Rückfahrt (nach Wien):** vom Treffpunkt Bus ab 16.06, 18.06 oder 20.06 Uhr.

Die Teilnahme ist für Vereinsmitglieder und StudentInnen frei. Gäste sind willkommen, wir bitten aber um eine Spende von 5 €. Die Exkursion findet bei jedem Wetter statt!



*Stipa pulcherrima*



*Campanula sibirica*



*Hypericum elegans*

Fotos: © C. Pachschröll (links), R. Hehenberger (Mitte und rechts)